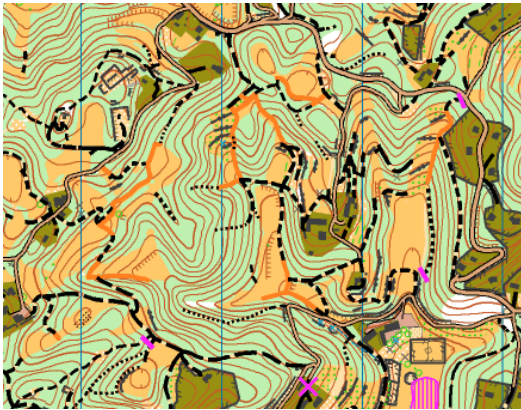




## 4-5-6 Aprile 2018

Pozzolo

## Info - MTBO Training Camp

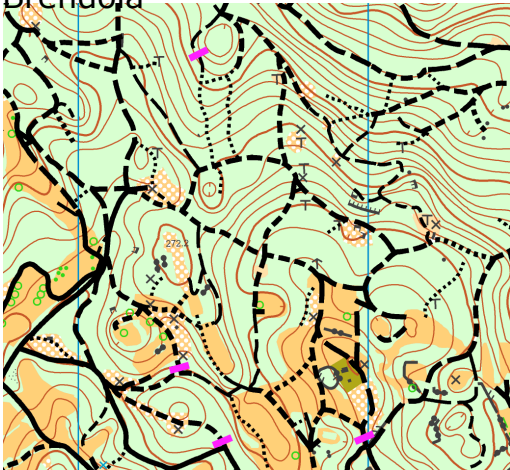


Saranno organizzati 3 giorni di allenamento con base a Pozzolo di Villaga (mappa WMTBO Middle 2011) presso l'Agriturismo "Valle Verde".

Altre mappe di allenamento saranno quelle di Alonte e di Brendola. Ad Alonte c'è stata la Staffetta 2011 e a Brendola la sessione di allenamento 2011. Distanzi pochi chilometri dalla base di Pozzolo. (vedi la mappa)

I prezzi per l'alloggio sono di 30€ per notte a persona in camera doppia con colazione altrimenti 45€ a mezza pensione. Per l'alloggio potete contattare direttamente <http://www.agriturismovalverde.it/ita/contacts.html>

Brendola



Ogni allenamento costa 5 €. Indicativamente ci potranno essere 2 sessioni di allenamento al giorno.

Indicare anticipatamente il numero ed il livello dei partecipanti (se Elite o se Giovani / Junior) per darci la possibilità di preparare adeguatamente gli allenamenti.

Per informazioni:  
Bepi Simoni([bepis59@gmail.com](mailto:bepis59@gmail.com))

Alonte

